

# HALLE 1

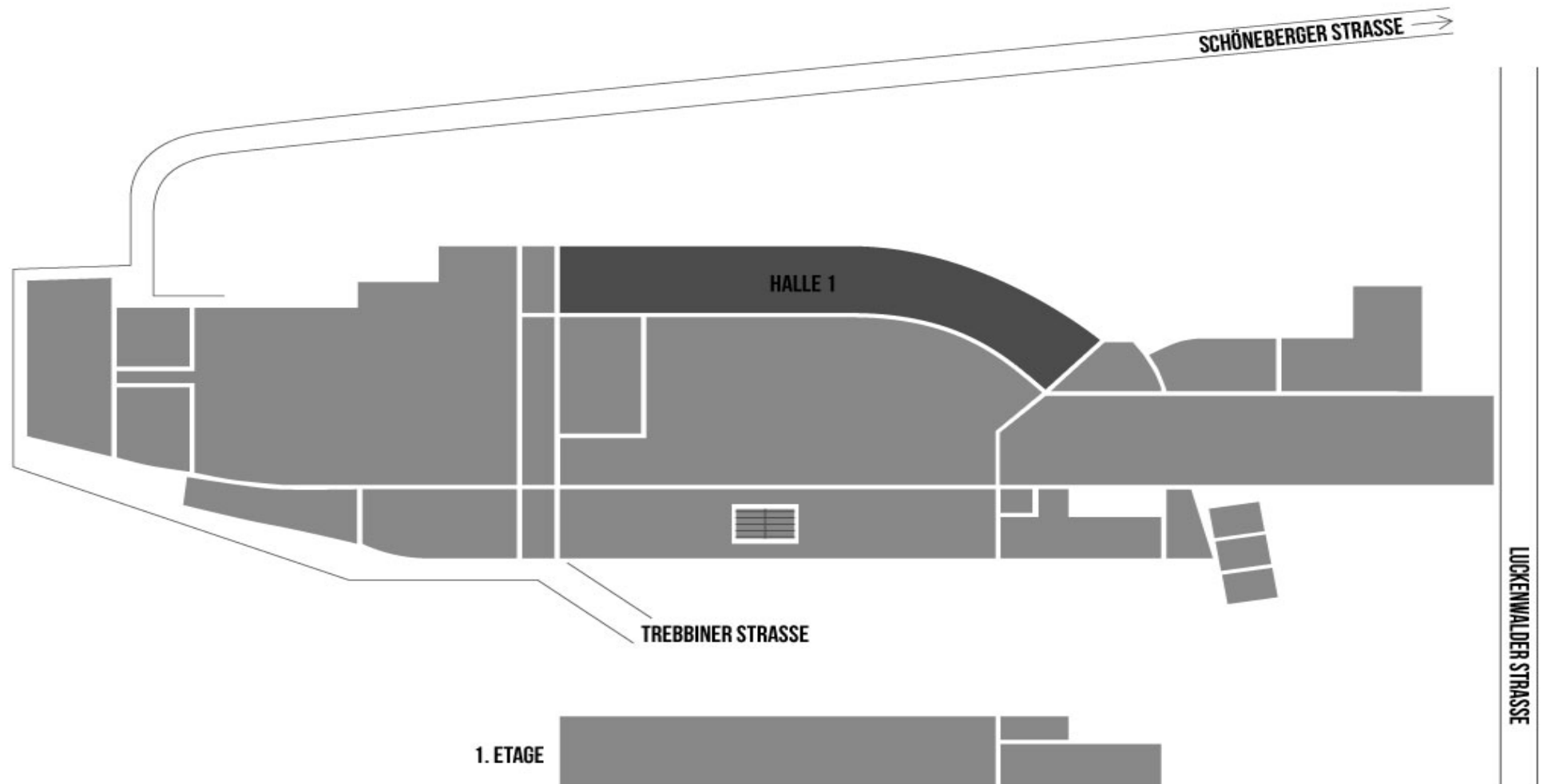
STATION-BERLIN | ACHT HALLEN, 23.000 QM FLÄCHE UND UNENDLICH VIELE MÖGLICHKEITEN.



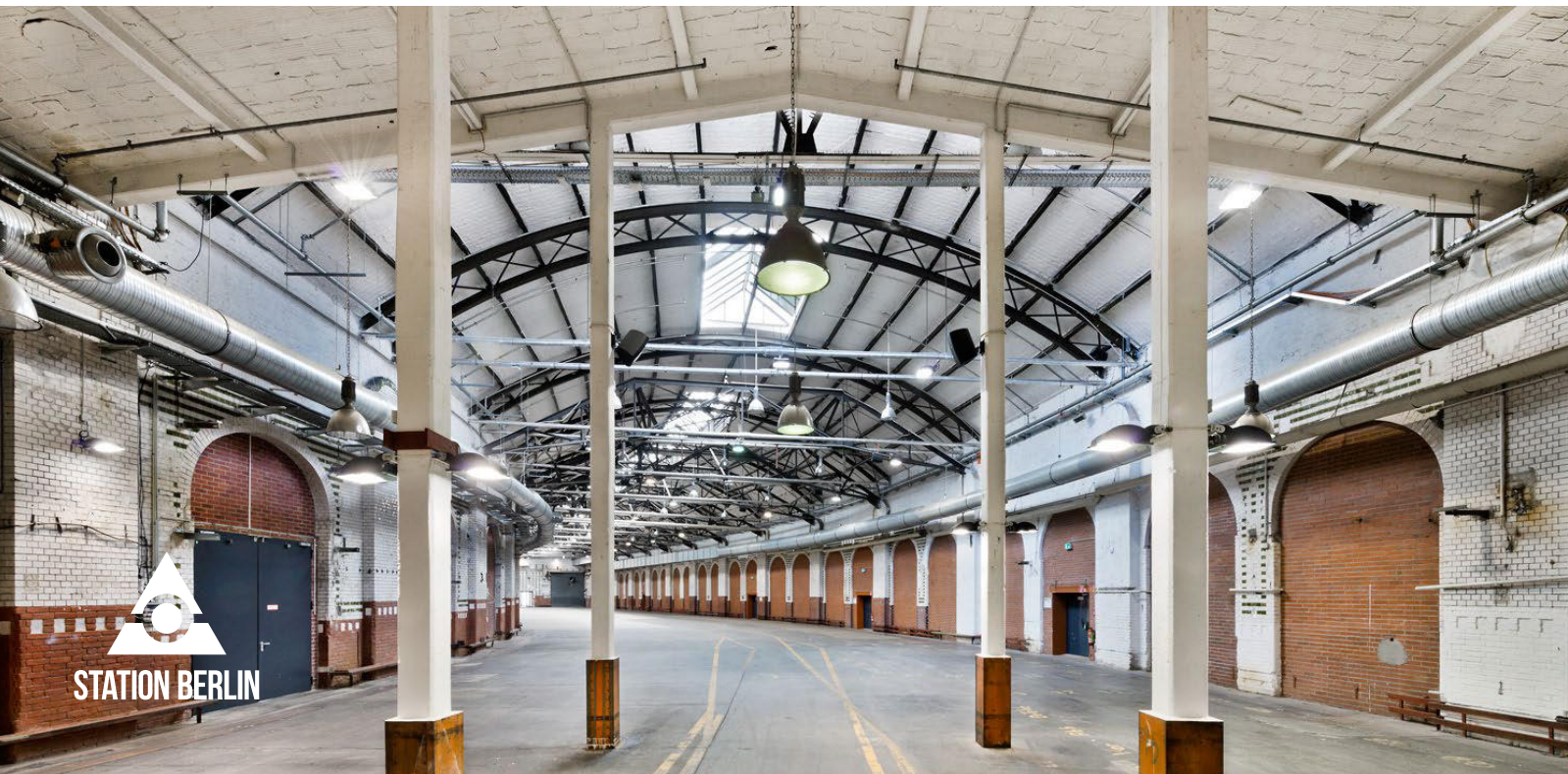
STATION BERLIN

# HALLE 1

## GRUNDRISS







# HALLE 1

## INFO

Der ehemalige Paketumschlagplatz gilt als Aushängeschild der Location, welche aufgrund der im vorderen Viertel leicht gebogenen Form auch „Bananenhalle“ genannt wird.

Sie beeindruckt durch ihr Entree – das Viadukt, ein architektonisches Highlight.



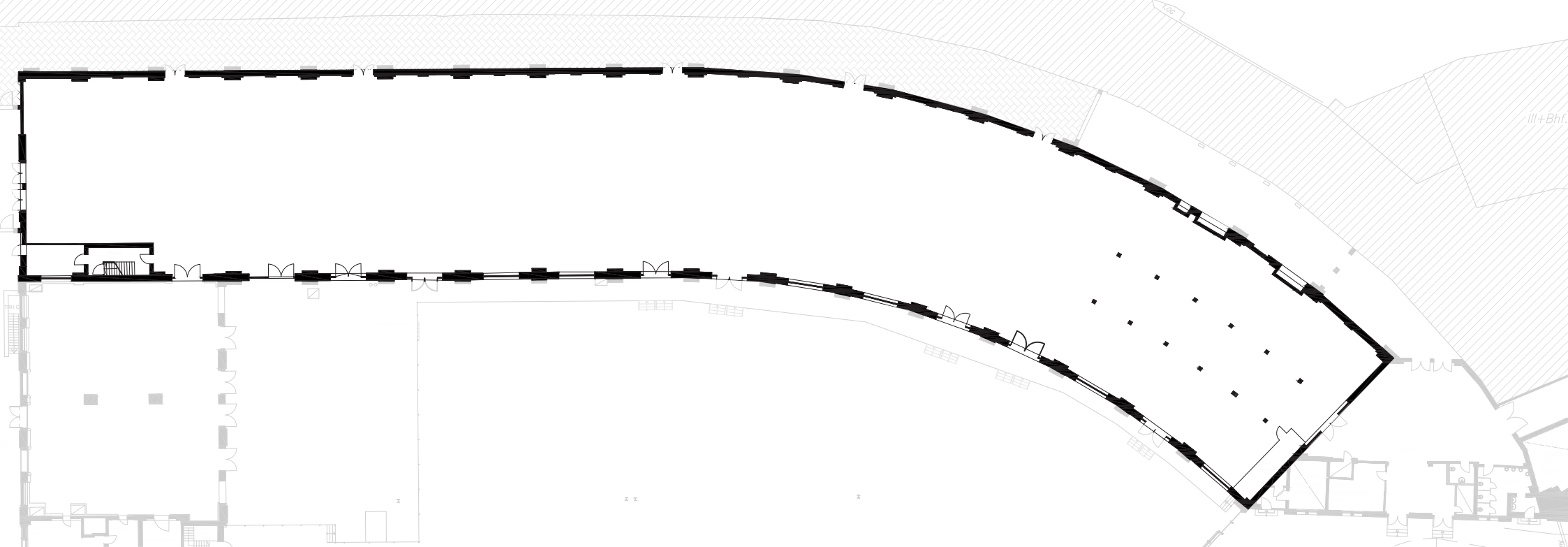


# HALLE 1

## NUTZUNG

Sie bietet überraschende Perspektiven, ist gut unterteilbar und verfügt über ausreichend Höhe, um auch mehrstöckige Einbauten zu realisieren.





# HALLE 1

## FAKTEN

Grundfläche	2.600 qm
Grundmaße	130 x 20 m
Lichte Höhe Tonndach	11,50 m
Trägerhöhe	7,70 m
Stockwerk	Erdgeschoss
Barrierefreier Zugang	ja
Behinderten-WC	ja

## BESTUHLUNG\*

Reihenbestuhlung	1.200 Sitzplätze
Bankettbestuhlung	980 Sitzplätze
Ohne Bestuhlung	2.300 Stehplätze

## SONSTIGES

Starkstrom	ja
Wasser	ja
LAN/WLAN	ja/ja
LKW/PKW befahrbar (opt. über Rampe)	nein/ja
Heizung/Kühlung	ja/ja
Verdunklung	optional

\*Richtwert. Die maximale Personenkapazität hängt vom Raumkonzept ab und wird stets individuell betrachtet.